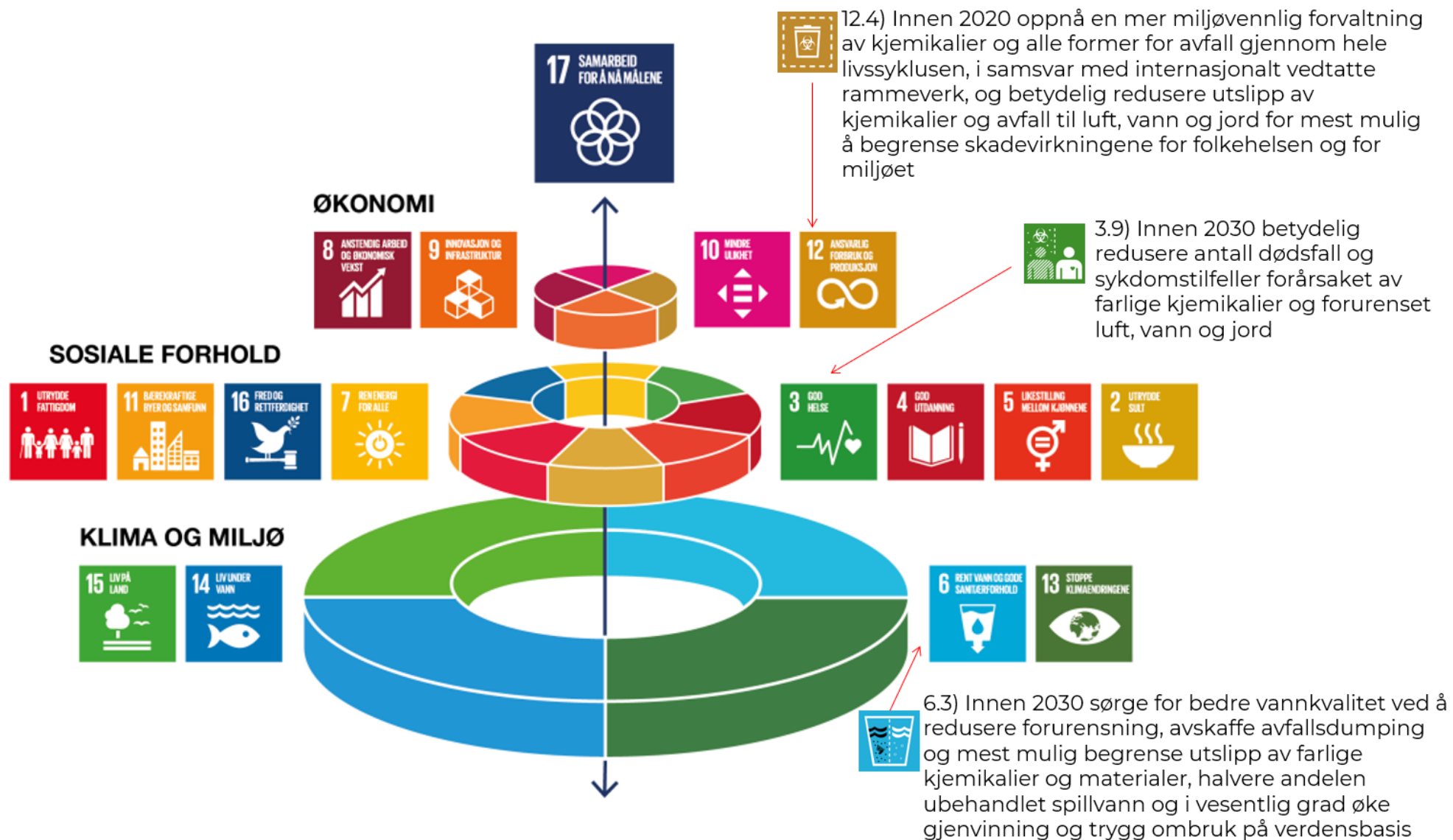


# Kjemikalier & klimabudsjett - en suksesshistorie



PORSGRUNN KOMMUNE





# Kjemikalier i klimabudsjett



## Mål

Redusere antall  
kjemikalier

Risikovurdere kjemikalier

## Aktivitet

Oppøke ulike virksomheter og  
bistå med oversikt og rydde

Gjennomføre risikovurderinger  
i stoffkartoteket

## Resultat

- 10% færre kjemikalier  
totalt for alle virksomheter

- 70% av alle kjemikalierne  
skal være risikovurdert

# BRANNVESENET

## Kjemikalievern

 110

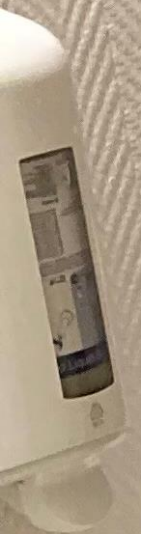


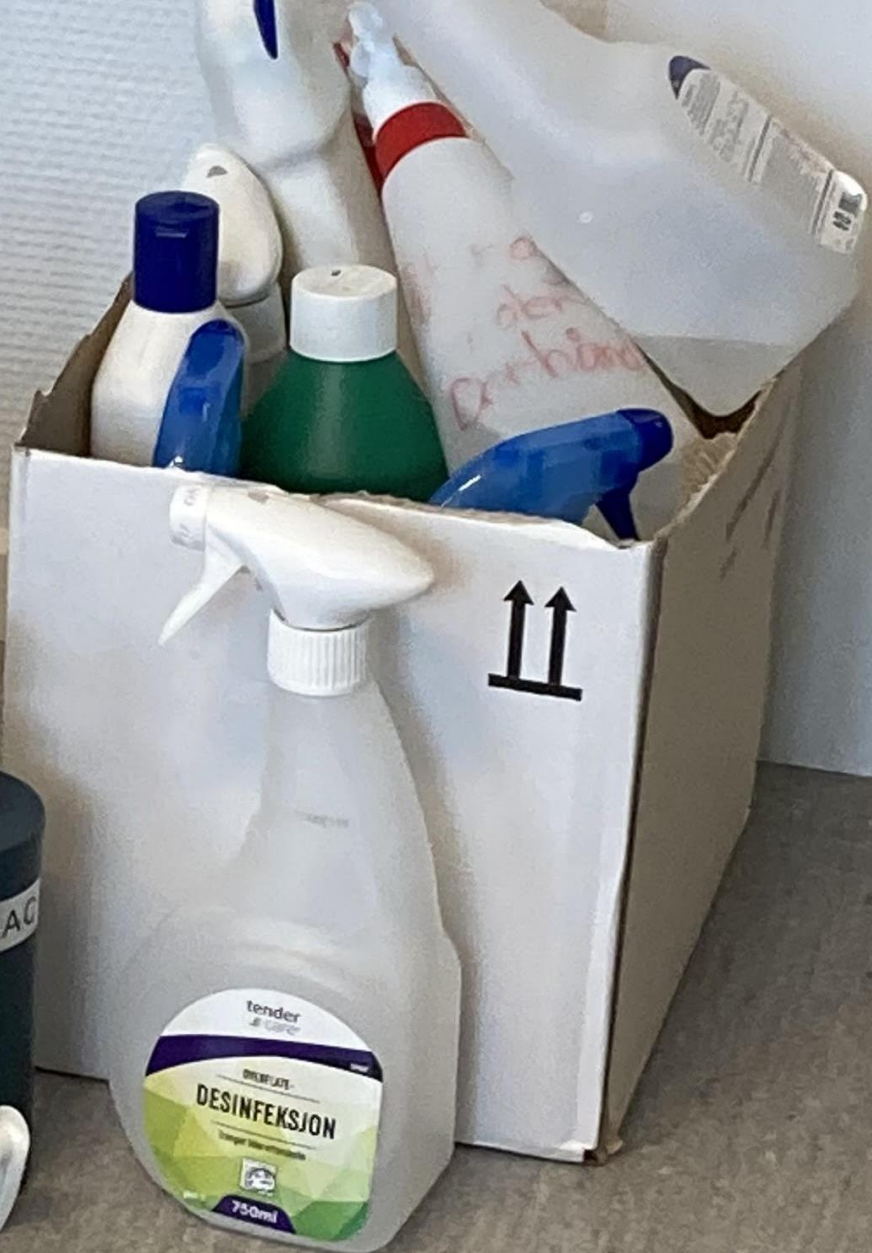
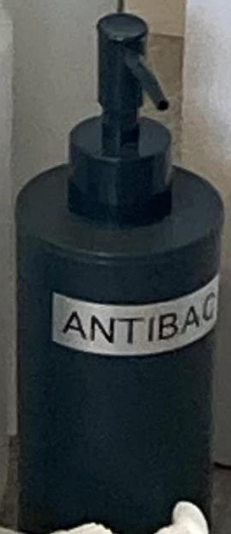
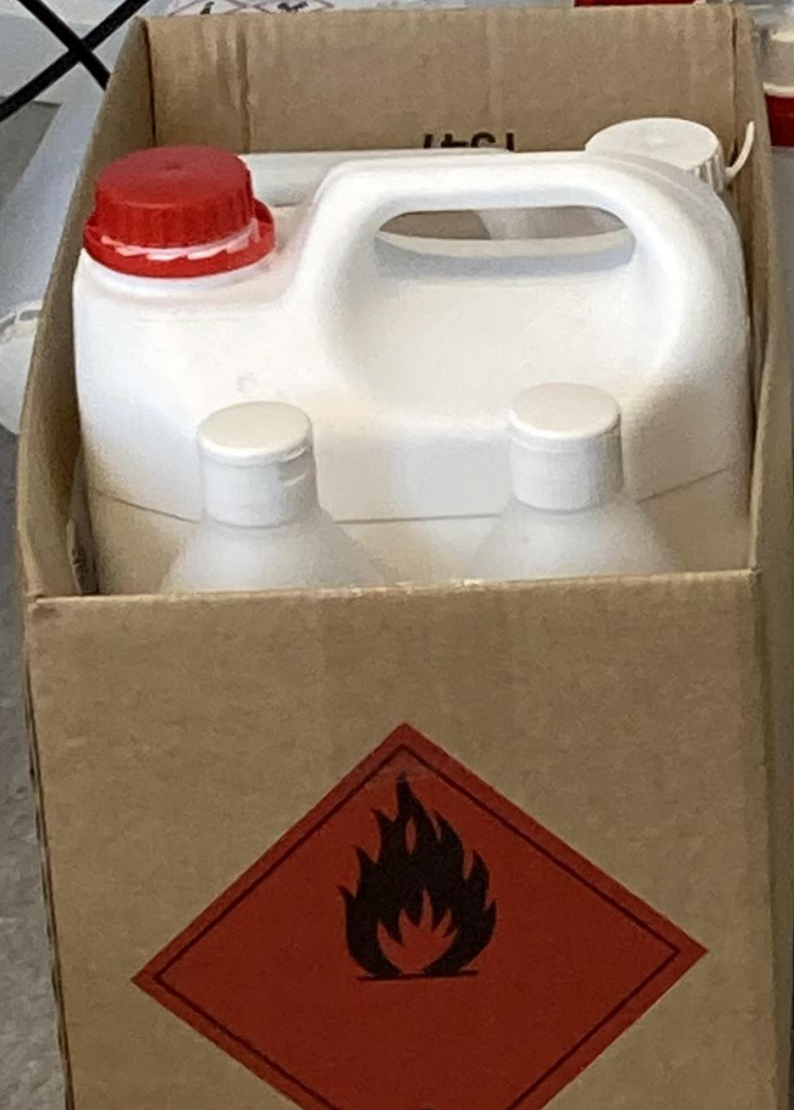
BJORGE KAROSSEN  
SVEN





• VABELE  
• SLARKE  
• MEITE BRANNVESENT  
TELEFON BRANN: 110  
TELEFON POLITI: 112  
TELEFON AMBULANS: 113









**BREAKING**

**NEWS**

**KOMMUNE SPARTE EN HALV MILLION KRONER & MILJØET FOR 36 TONN CO2**



**36 tonn CO2 tilsvarer  
kjøringen til  
21 fossilfrie biler  
per 10 000 km/år\***

**\*DFØ effektkalkulator for personbiler**

# Modell for utregning

- Utviklet av EPA USA, som tilsvarer Miljødirektoratet i Norge.
- Data fra 389 industrisektorer
- 4 utslippskategorier:
  - 1. generelle produkter
  - 2. petrokjemiske stoffer
  - 3. uorganiske kjemikalier
  - 4. organiske kjemikalier

Eksempel på utregning av Blåtind Spylevæske

1. Identifiserer artikkelnummer og pris på produktet: Art: GrHB93 FB4061 -- 39 NOK
2. Omregnes til kroner per liter:  $39/3 = 13$  NOK
3. Identifiserer mengde av produktet som er blitt faset ut: 6 000 liter
4. Omregnes til total kost i NOK:  $13 * 6000 = 78\ 000$  NOK
5. Konverteres til USD:  $78\ 000 * 0.123 = 9\ 594$  USD
6. Konverteres til CO<sub>2</sub>e ved hjelp av EPAs utslippsfaktor for generelle kjemiske produkter:  $9\ 594 * 0.489 = 4\ 691$  kg CO<sub>2</sub>e

# Kjemikalier på arbeidsplassen kan være helseskadelige



**3 000**

*Årlige tilfeller  
arbeidsrelatert kols. 200  
dør av sykdommen hvert  
år.*



**220<sup>2</sup>**

*Antall nordmenn som får  
dignosen kreft på grunn av  
farlige kjemikalier på  
arbeidsplassen.*



**10 - 15%<sup>3</sup>**

*Av alle astmatilfeller som  
oppstår i voksen alder,  
skyldes eksponeringer på  
jobb.*



**20%<sup>4</sup>**

*Av alle tilfeller av  
lungekreft skyldes  
arbeidet.*





## Toves tre tips til å bli en bærekraftshelt:

1. Forankre tydelige mål
2. Skap forståelse
3. Du lærer underveis